



**GLOBAL TRADE
TECHNOLOGY**

www.globaltradebr.com.br

MANUAL DE INSTRUÇÃO



GLOBAL TRADE TECHNOLOGY

AV. DOUTOR JOSÉ ANTÔNIO MIZIARA, 221
DISTRITO INDUSTRIAL JOSÉ APARECIDO TOMÉ
CEP: 14874-002 • JABOTICABAL SP

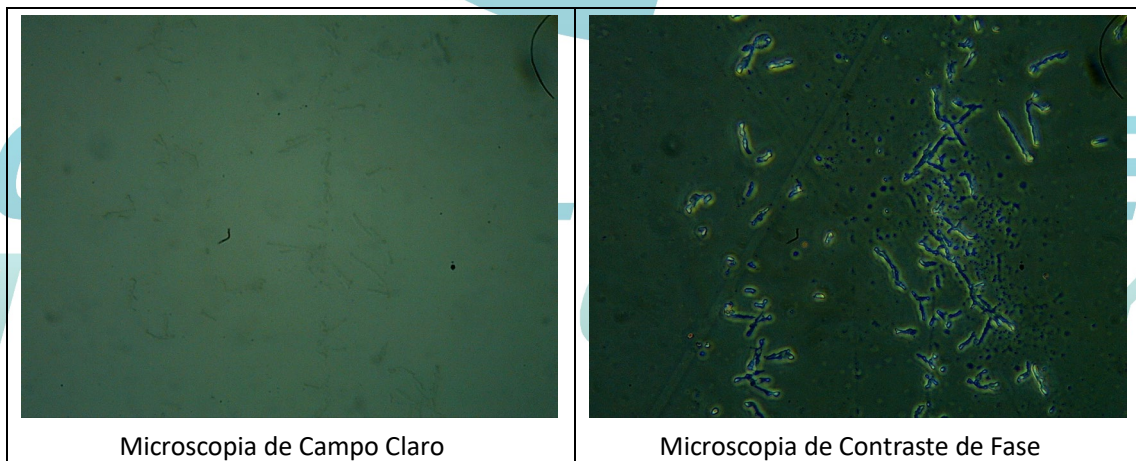
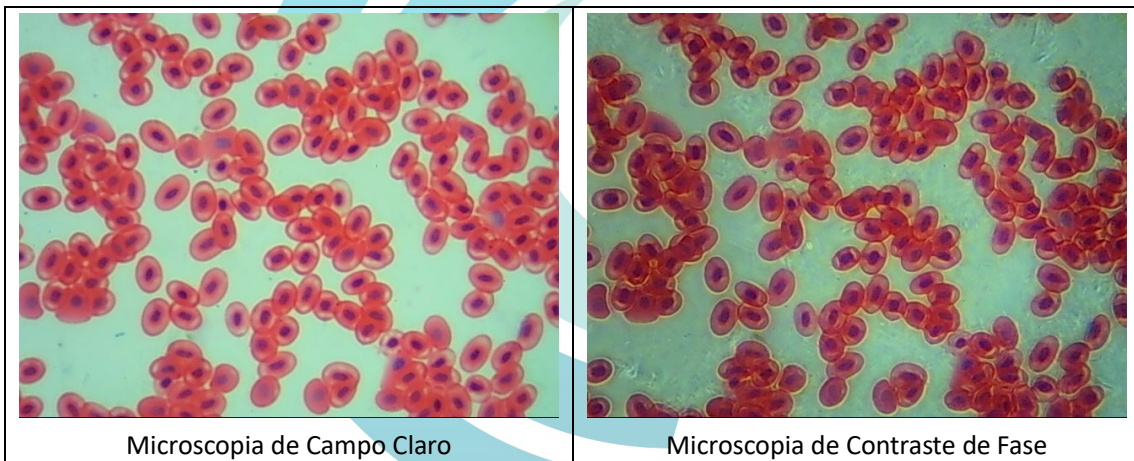


CENTRAL DE ATENDIMENTO
(16) 4042-4000

1. Princípio e Aplicação

A técnica de microscopia de contraste de fase permite visualização de microrganismos vivos, sem coloração, através de contraste devido à diferença de fase de raios luminosos que atravessam o fundo em relação à fase de luz que passa pelos microrganismos. Aplica-se na análise de cultura de células, sedimentos urinários, exames parasitológicos, esfregaços e raspagens de mucosas, protozoários de ambientes aquáticos, algas e bactérias.

Essa técnica utiliza um condensador com abertura circular, placa de fase e objetivas de fase.



2. Especificação

- 1 – Placa do condensador com contraste de fase;
- 1 – Ocular CT;
- 1 – Objetiva de Contraste de Fase 10X;
- 1 – Objetiva de Contraste de Fase 40X;

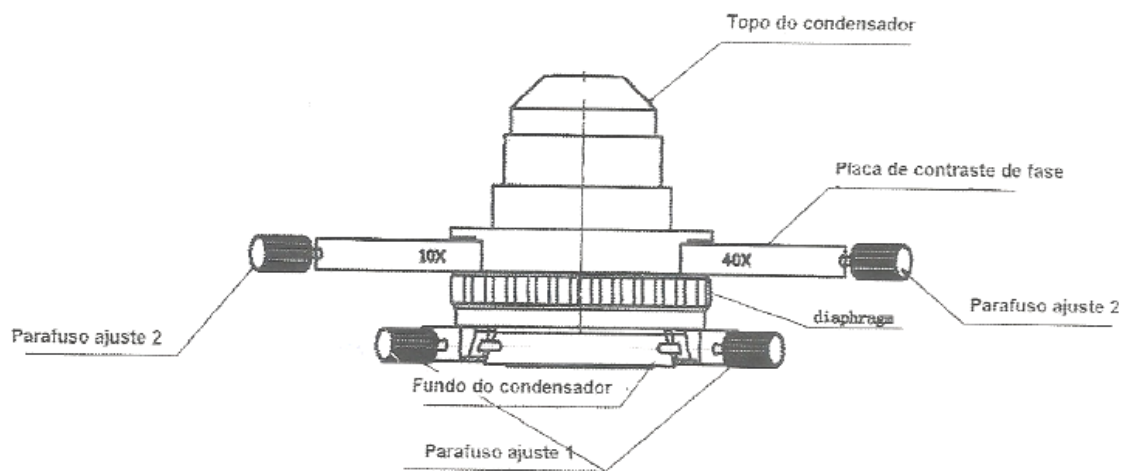


Figura 1. Estrutura do condensador

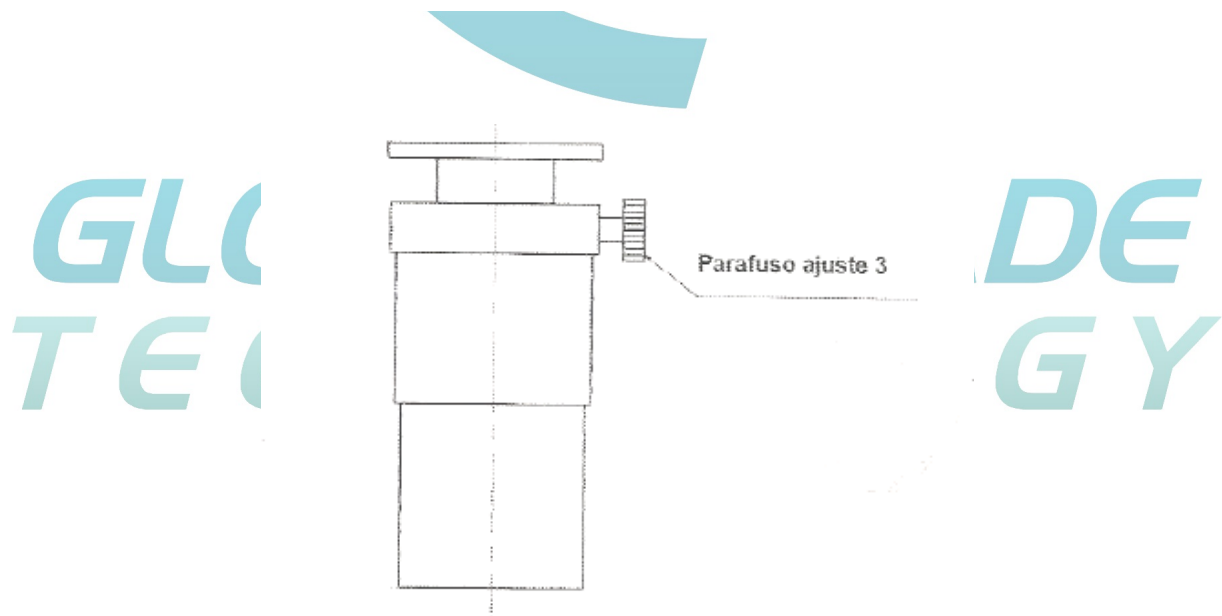


Figura 2. Estrutura da ocular CT

Objetivas	Aumento	Abertura Numérica (mm)	Distância de trabalho (mm)
Objetivas de contraste de fase planacromáticas	10X	0,25	8,7
	40X	0,65	0,63

3. Como Montar

1. Solte os parafusos nº1 do condensador campo claro e remova-o
2. Coloque o condensador de contraste de fase
3. Substitua as objetivas 10x e 40x pelas objetivas de contraste de fase 10x e 40x
4. Substitua uma das oculares pela ocular CT

4. Como operar

1. Ajuste o centro do condensador: posicione o anel oco do centro da placa de fase para alinhar o centro do condensador, utilizando a objetiva comum de 4x e abertura mínima do diafragma. Em seguida, observa a imagem pela ocular comum para verificar se o caminho ótico está alinhado (como figura abaixo A):

GLOBAL TRADE



A. Alinhado



B. Desalinhado

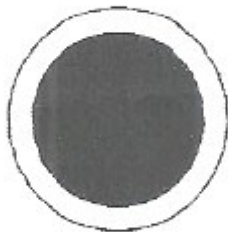
Se o caminho ótico não estiver alinhado, ele pode ser ajustado usando parafusos de ajuste 1.

2. Após concluir alinhamento do centro do condensador, abra o diafragma ao

máximo, posicione o condensador em altura máxima e, utilizando a objetiva de fase de 10x, será possível visualizar a imagem abaixo pela ocular CT.



3. Se a imagem não estiver clara ou suficiente, solte o parafuso 3 da ocular CT, focalize subindo e descendo a objetiva manualmente e fixe o parafuso. Se ainda for necessário algum ajuste, utilizar os parafusos de ajuste 1.
4. Usando a objetiva de fase de 40x, empurre a placa de contraste de fase para o anel de 40x e alinhe o anel com a lente objetiva, de modo a visualizar a imagem conforme figura abaixo:



GLOBAL TRADE

Se a imagem não estiver alinhada, ajuste-a utilizando parafuso de ajuste 2.

Em seguida, a amostra poderá ser analisada.

Obs: Certifique-se que o aumento da objetiva está de acordo com o anel da placa de contraste de fase no condensador.